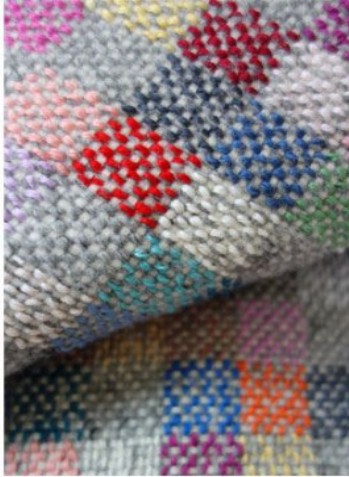


10/13/2018

künstlergespräch zum stuhldesign im neuen schloss meersburg

with Nanna



Nannas Objekt in der Landesausstellung ist eine Zusammensetzung aus grauem Polsterstoff von der Schwäbischen Alb und einem aus den 1970-Jahren stammenden schwedischen Teak-Stuhl. In der händischen Stickerei ist eine Hommage an bauhaus-Gewebe beabsichtigt. Die Verzierung auf der Sitzoberfläche fertigzustellen hat knappe hundert Stunden gedauert.

An diesem Nachmittag erläutert Nanna in ihrem Künstlergespräch mit Schaubildern woher das kratzige Gewebe ursprünglich stammt und warum sie es unbedingt - neuinterpretiert - als Stuhlpolster inszenieren wollte.

Das Designobjekt "_2nd-life-textile 2018: swabian weaving meets scandinavian chair" wurde zum ersten Mal in Stuttgart während der Europäischen Tage des Kunsthandwerks in der Atelierwerkstatt _nannatextiles präsentiert.

N.B.: Am 13. Oktober findet "Mittelaltermarkt" in Meersburg statt. Sowohl die Landesausstellung, als auch das Künstlergespräch sind kostenfreie Veranstaltungen. Um zum Schloss zu gelangen muss jedoch der Mittelaltermarkt- Eintritt bezahlt werden. Im Raum "Möwennest" stehen nur eine begrenzte Anzahl Sitzplätze zur Verfügung.

_details

10/13/18 // 04:00 - 05:00

dates

1 Hours

incl. breaks*

-

costs include VAT

_location

Neues Schloss
Meersburg
Schlossplatz 13
88709 Meersburg

address

0711 2202 9990

phone

info@nannatextiles.de

email