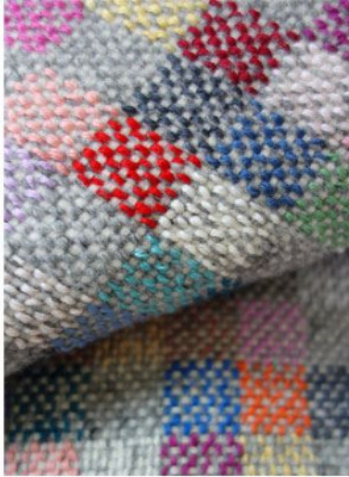


10/08/2018

## landesausstellung kunsthandwerk 2018 im neuen schloss meersburg

with Nanna



Erneut ist Nannas Textildesign Teil der "Landesausstellung Kunsthandwerk".

2016 wurden Dessins aus ihrer Kollektion "querbeet: textile ideen für das hotel schwanen in bizau/ österreich" im Hällisch-Fränkischen Museum ausgestellt, die als Abschlussarbeit an der Staatlichen Akademie der Bildenden Künste Stuttgart im Winter 2015-16 entstanden waren.

Dieses Jahr konnte Nannas Arbeit "2nd-life-textile 2018: swabian weaving meets scandinavian chair" zwei Jurys überzeugen. Die an frühe Bauhaus-Gewebe anmutende Polster-Stickerei, die als Spin-Off-Idee ihres Schwäbisch-Alb-Textilprojekts im Jahr 2017 zu verstehen ist, wurde aus 262 Einreichungen als beispielhaftes zeitgenössisches Kunsthandwerk ausgewählt. Das Sticken des Karomusters dauerte knappe 100 Stunden.

Insgesamt 70 Designexponate werden vom 8. Oktober bis 18. November in den repräsentativen Räumen des Neuen Schlosses Meersburg in der "Landesausstellung Kunsthandwerk 2018" des Bundeslandes Baden-Württemberg präsentiert. Das Barockschloss befindet sich in unmittelbarer Nähe des Staatsweinguts mit ihrer atemberaubenden Terrasse, die über die Stadt Meersburg thront und einen unvergesslichen Blick über den Bodensee beschert.

Am 13. Oktober führte Nanna im Raum "Möwennest" des Schlosses ein Künstlergespräch durch. Sie berichtete über die Ideenfindung und erklärte den Designprozess, der zum Stuhlergebnis führte.

Der Eintritt in die Landesausstellung ist gratis und vom 8. Oktober bis (So) 4. November täglich geöffnet. Danach, die letzten 2 Wochen, nur donnerstags bis sonntags vom 12 - 17 Uhr.

[www.neues-schloss-meersburg.de](http://www.neues-schloss-meersburg.de)

### details

10/08/18 - 11/18/18

Period

Bis 4. November  
täglich 9:30-18 Uhr,  
danach bis 18. November  
nur donnerstags -  
sonntags von 12-17 Uhr.

Opening hours

### location

Neues Schloss  
Meersburg  
Schlossplatz 12  
88709 Meersburg

address

07532-8079410

phone

[info@nannatextiles.de](mailto:info@nannatextiles.de)

email